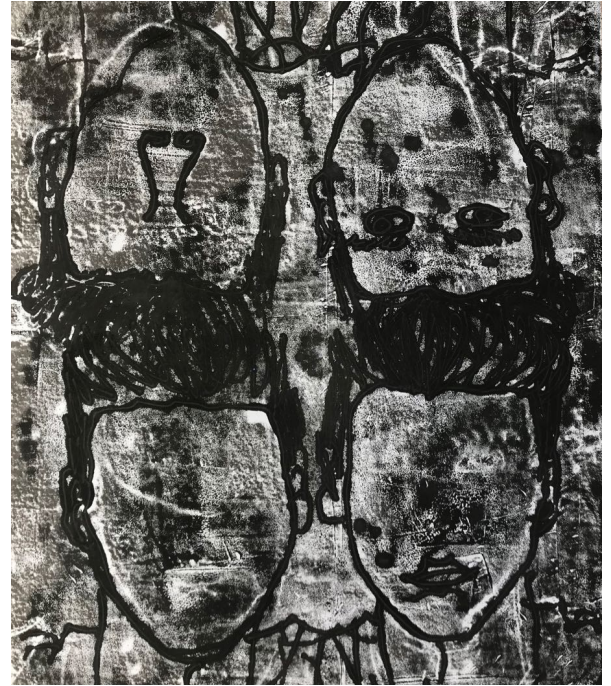


# IM PROFIL



Im Fokus der Ausstellung „IM PROFIL“ stehen die fachpraktischen Ergebnisse der Kunst und Kultur Profile des Gymnasiums Oldenfelde, die sich mit dem Porträt und unseren Menschenbildern auseinandergesetzt haben. Die unterschiedlichen Produkte des Unterrichts geben einen Einblick in die Arbeit des Kunst und Kultur Profils in der Oberstufe.

Das Porträt und die damit verbundene Auseinandersetzung mit Menschenbildern von der Antike bis zur Gegenwart stehen zu Beginn der Oberstufe im Zentrum des fachpraktischen und theoretischen Arbeitens. Ein besonderes Augenmerk wurde in diesem Zusammenhang auf die Entwicklung des Selbstporträts gelegt. Inspiriert von Rembrandts Mimik Spielen fertigten die Schüler und Schülerinnen des derzeitigen S4-Kurses zunächst fotografische Selbstporträts an. In Anlehnung an Chuck Closes Technik der Rastervergrößerung übertrugen sie diese Selbstporträts dann in größere Formate mit den Abdrücken ihrer Fingerkuppen.

Auch die Schülerinnen und Schüler des S2-Kurses haben zwei- und dreidimensionale Selbstbildnisse angefertigt. Dabei erprobten sie die experimentelle Drucktechnik der Monotypie.

Des Weiteren zeigt die Ausstellung plastische Arbeiten zum Thema zwischenmenschlicher Beziehungen und der Zerrissenheit des Selbst sowie die Ergebnisse der Projektarbeiten zu den Themen „Körper“, „Selbstporträt in Dingen“ und „Vorbilder- Nachbilder“. Hierbei wählten die Schüler und Schülerinnen ihr Medium frei und gelangten zu sehr individuellen Lösungen.

Wann: 26.01.2019 - 09.02.2019

Ort: KulturWerk

Boizenburger Weg 7, 22143  
Hamburg

Zeit: 16.00- 18.00 Uhr